

AD 2.LFNJ		
AD 2 LFNJ ATT 01	AD 2 LFNJ TXT 01	

# ATTERRISSAGE A VUE

## Visual landing

Usage restreint  
Restricted use

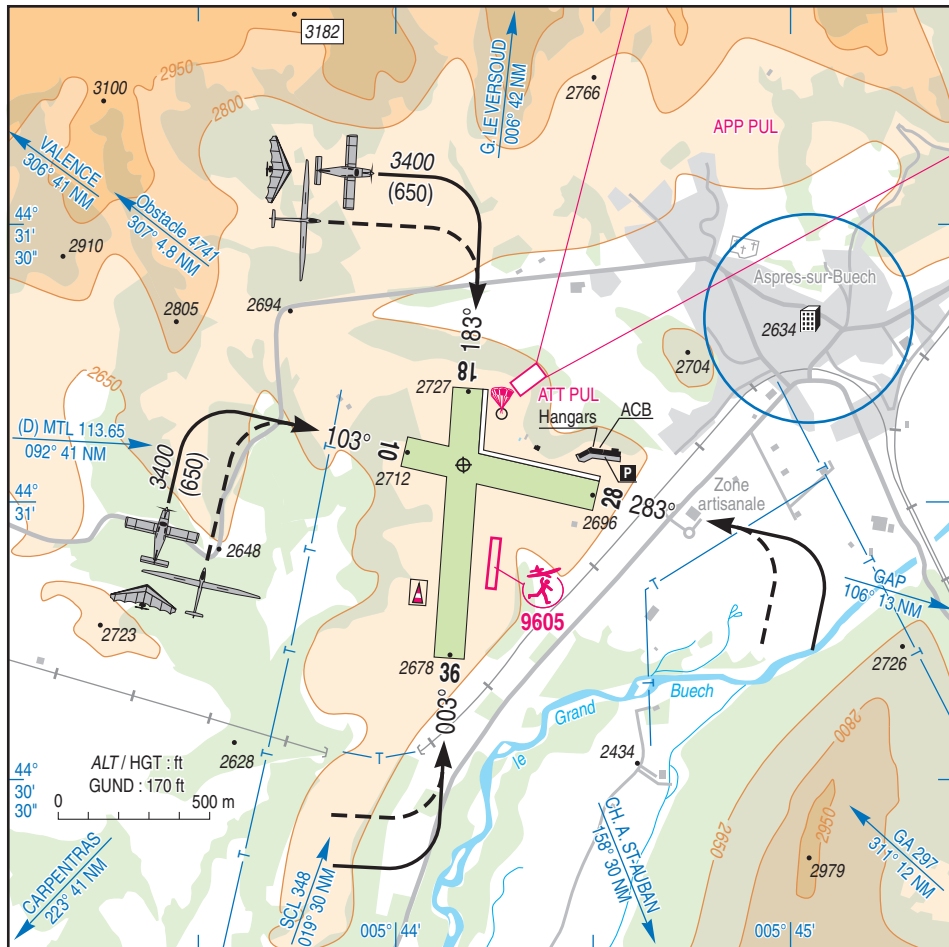
# ASPRES SUR BUECH

## AD2 LFNJ ATT 01

06 FEB 14

	<b>ALT AD : 2727 (98 hPa)</b> LAT : 44 31 04 N LONG : 005 44 10 E	<b>LFNJ</b> VAR : 1°E (10)
--	---	-------------------------------

APP : NIL  
 TWR : NIL  
 A/A : 123.5



RWY	QFU	Dimensions Dimension	Nature Surface	Résistance Strength	TODA	ASDA	LDA
18	183	895 x 100	Non revêtue Unpaved	-	895	895	895
36	003				895	895	895
10	103	650 x 100	Non revêtue Unpaved	-	650	650	650
28	283				650	650	650

Aides lumineuses : NIL

Lighting aids : NIL

## ASPRES SUR BUECH

### Consignes particulières / Special instructions

#### Conditions générales d'utilisation de l'AD

AD agréé à usage restreint, réservé au vol à voile, aux avions de servitude, aux aéronefs basés, à ceux basés sur les AD voisins (1), et aux pilotes titulaires de la qualification montagne.

AD réservé aux ACFT munis de radio.

Utilisable par les hélicoptères.

AD interdit par vent Nord supérieur à 15 kt.

#### Dangers à la navigation aérienne

Fortes turbulences aux abords de l'AD.

#### Procédures et consignes particulières

Roulage interdit hors RWY et TWY.

Circuits avions remorqueurs 300 ft AAL.

Secteur d'APCH et de LDG PUL obligatoire de 4900 ft au sol (5 PUL MAX dans le secteur).

#### Activité diverses

AEM (N° 9605) : 500 ft ASFC, SR-SS.

Parachutage: occasionnel sur aérodrome, activation par NOTAM.

#### General AD operating conditions

AD licensed for a restricted use, reserved for gliders, for service ACFT, for home based ACFT and ACFT based on the neighbouring AD (1), and pilots in possession of a mountain licence.

AD reserved for radio-equipped ACFT.

AD suitable for helicopters.

Use of AD prohibited if wind from North stronger than 15 kt.

#### Air navigation hazards

Heavy turbulences in the AD vicinity.

#### Procedures and special instructions

Taxiing prohibited except on RWY and TWY.

Towing ACFT circuit 300 ft AAL.

PUL APCH and LDG zone compulsory from 4900 ft to ground (MAX 5 PUL within sector at the same time).

#### Special activities

AEM (NR 9605): 500 ft ASFC, SR-SS.

PJE : random on AD, activation by NOTAM.

(1) AD voisins / Neighbouring AD : BARCELONNETTE, GAP, MONT DAUPHIN, SERRES LA BATIE, SISTERON.

### Informations diverses / Miscellaneous

HIV + 1 HR / WIN + 1 HR

Les informations de source **non DGAC** de cette rubrique sont communiquées sous toute réserve.

**Non DGAC** information in this document is communicated with all reserve.

- 1- **Situation / Location** : 3,5 km SW Aspres sur Buëch (05 - Hautes-Alpes).
- 2- **ATS** : NIL.
- 3- **VFR de nuit / Night VFR** : Non agréé / Not approved.
- 4- **Exploitant d'aérodrome / AD operator** : Conseil Général des Hautes Alpes, place St Arnoux, 05000 Gap.  
TEL : 04 92 40 38 00.  
Service des Aéroports TEL : 06 07 82 59 29.
- 5- **AVA** : DSAC-SE (voir / see GEN).
- 6- **BRIA** : MARSEILLE (voir / see GEN).
- 7- **Préparation du vol / Flight preparation** : Acheminement PLN VFR / Addressing VFR FPL : voir / see GEN12.
- 8- **MET** : VFR: voir / see GEN VAC ; IFR: voir / see AIP GEN 3.5 ; Station: NIL.
- 9- **Douanes, Police / Customs, Police** : NIL.
- 10- **AVT** : NIL.
- 11- **SSLIA** : NIL.
- 12- **Péril animalier / Wildlife strike hazard** : NIL.
- 13- **Hangars pour aéronefs de passage / Transient aircraft hangars** : Possible sur demande / Possible O/R.
- 14- **Réparations / Repairs** : Ateliers MTA situés sur AD privé de la Bâtie Montsaléon (4 NM au Sud).  
MTA workshop located on private AD la Bâtie Montsaléon (4 NM South).
- 15- **ACB** : - AAA : Association Aéronautique d'Aspres : TEL : 04 92 43 62 18/09 53 08 12 53  
- FAX : 09 58 08 12 53  
E-mail : aeroaspres@free.fr  
- BLEU ALPIN : TEL : 06 20 89 30 52 - E-mail : bleu.alpin@orange.fr  
Aérodrome d'Aspres sur Buëch, 05140 Aspres sur Buëch.
- 16- **Hotels, restaurants** : sur AD / on AD .